

木造住宅、寺、学校、ログハウス、伝統木造建物 FINE-COLOR COAT

木にも人にも優しい環境対応型水性セラミック塗料

WOOD FINE COLOR

ホルムアルデヒド、トルエン、キシレンを含まない Non,voc 塗料

FINE-CERA#29



株式会社 トメチ

〒140-0013 東京都品川区南大井 3-20-5

TEL(03)5762-1221 FAX(03)5762-151

天然木の本来の香りは木質感を守り保護する

木にも人にも優しい親環境性 FINE-CERA#29 塗料

FINE-CERA#29 コートは塗料自体にシックハウス症候群の原因になる有害化学物質（揮発性有機化合物/VOC）を全く含んでいません。

F☆☆☆☆認定商品なので人と環境に優しく、作業性に優れています。

水による腐蝕を防ぎ、カビ、苔、虫から木材を長期間保護。

耐久性を変え備えた画期的な塗料です。



FINE-CERA#29 の特性

1. 環境対応型

シックハウス症候群で問題の有害化学物質を全て含まない Non voc 塗料です。

2. 抗菌、消臭性の耐汚染性

無機質系光触媒剤の特徴である耐汚染性に優れています。

3. 防カビ性、酸化抑制性

複合セラミック塗料であるため水、酸性雨、紫外線浸透を遮断して耐久性を持続します。

4. 人体、環境親和性

多様なセラミックカラーで室内、室外環境を自然の中に染められてくれます。

5. 安全性

塗料独特の臭いがなく、安全で作業環境にも優しい塗料です。

6. 不燃性、引火抑制型

無機質塗料であるため、耐熱性が高く、不燃機能で火災発生を事前に遮断します。

FINE-CERA#29 の用途

- 伝統建築構造物 ➢寺 ➢神社 ➢学校 ➢ログハウス ➢家具類
- 木造住宅 ➢木造建築物 ➢幼稚園 ➢保育園 ➢養老院
- 病院

その他屋内外の様々な木材部分に幅広く活躍します。

塗料物性規格

区分	製品名	粘度(cps)	比重	pH	引火性	物性	液性
下塗用	FINE-CERA#29X	9±4	1.03±0.1	5.7±0.5	不燃焼性	水溶性	1液性
上塗用	FINE-CERA#29	1,500±400	1.06±0.1	7.8±0.5	不燃焼性	水溶性	1液性
スペシャル用	FINE-CERA#29-1	〃	〃	〃	〃	〃	〃

FINE-CERA#29 の試験成績

試験項目	試験方法	試験結果
付着性	JIS K5600-5-6 クロスカット法 2mm 間隔	25/25 分類0
耐水性	JIS K5600-6-2 水浸せき法	浸せき 30 日 合格
耐沸騰水性	JIS K5600-6-2 沸騰水浸せき	浸せき 8 日 合格
耐酸性	JIS K5600-6-1 5%硫酸	7 日間 合格
耐アルカリ性	JIS K5600-6-1 飽和消石灰水	浸せき 30 日 合格
耐塩水性	JIS K5600-6-1 %塩化ナトリウム	浸せき 30 日 合格
温冷繰返し性	JIS K5600-7-4 サイクル条件 2	20 サイクル 合格
促進耐候性	JIS A6909 7.19 サンシャインカーボンアーク灯式	1,000 時間 適合
耐洗浄性	JIS A6909 7.14 洗浄試験機	100 回 適合

標準施工仕様

工程	塗布料	乾燥時間	塗装方法
素地調整	下地の毛羽立ちや汚れは、細かいサンドペーパーにて除去		
FINE-CERA#29X 塗装	50~80g/m ²	夏季：2 時間以上 冬季：6 時間以上	刷毛
研磨処理	毛羽立ちは、再度細かいサンドペーパーにて除去		
FINE-CERA#29 塗装(1 回目)	50~80g/m ²	夏季：2 時間以上 冬季：6 時間以上	刷毛
研磨処理	毛羽立ちは、再度細かいサンドペーパーにて除去		
FINE-CERA#29 塗装(2 回目)	50~80g/m ²	夏季：3 時間以上 冬季：6 時間以上	刷毛

塗装方法

- * はがれかかった古い塗膜は、皮スキ・サンドペーパー（#280 くらい）などを使用して十分に取除きます。
- * 塗る面のゴミや汚れ・ワックスを取り、油分はペイントうすめ液で拭いてよく落とし十分に乾かします。
- * 目の粗い木部はサンドペーパー（#180~#240）を軽くかけ、とのこで目どめをします。
- * 塗料がついては困るところは、あらかじめマスキングテープなどでおおいます。
- * 使用前に容器をよく振るか、攪拌をして、中身を均一にします。
- * 塗料の粘度が高くて塗りにくい時は、水で少し（5%以内）うすめます。
- * 刷毛は、毛の柔らかい白毛のニスバケが適します。
- * コーナーや塗りにくいところは先にすじかいバケでぬります。広い面積の部分はコテバケを使うと速く、楽に塗ることが出来ます。
- * マスキングテープは、塗料が手につかなくなったらはがします。



株式会社 トメチ

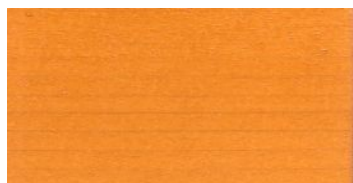
〒140-0013 東京都品川区南大井 3-20-5

TEL(03)5762-1221 FAX(03)5762-1515

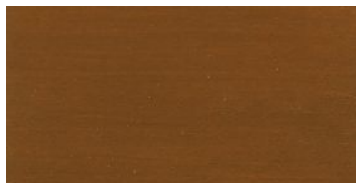
木にも人にも優しい環境親和性水性セラミック塗料

FINE-CERA#29

ホルムアルデヒド、トルエン、キシレンを含まない Non,voc 塗料



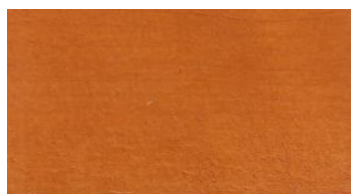
F-115 Yellow



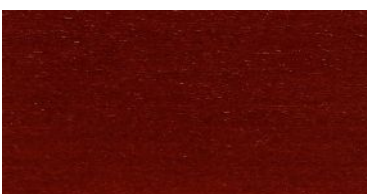
F-110 Olive



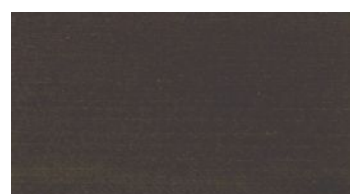
F-116 Sky-Gray



F-102 Pinny



F-103 D/Brown



F-109 Silver-Gray



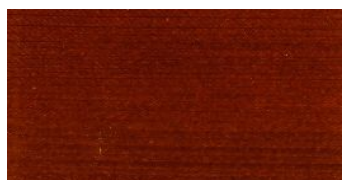
F-105 Brown



F-107 Mahogany



F-104 Gray Black



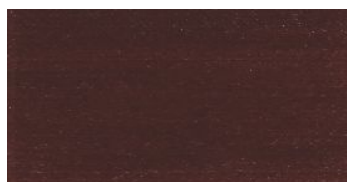
F-111 Walnut



F-106 Green



F-112 Black



F-108 D/Brown



F-114 White



F-28H Clear

- * 見本は印刷の為、実際の色調とは若干異なります。
- * 標準色以外の特注色につきましては別途ご相談下さい。